



GROUPE
HOSPITALIER
PARIS
SAINT-JOSEPH



03.02.20

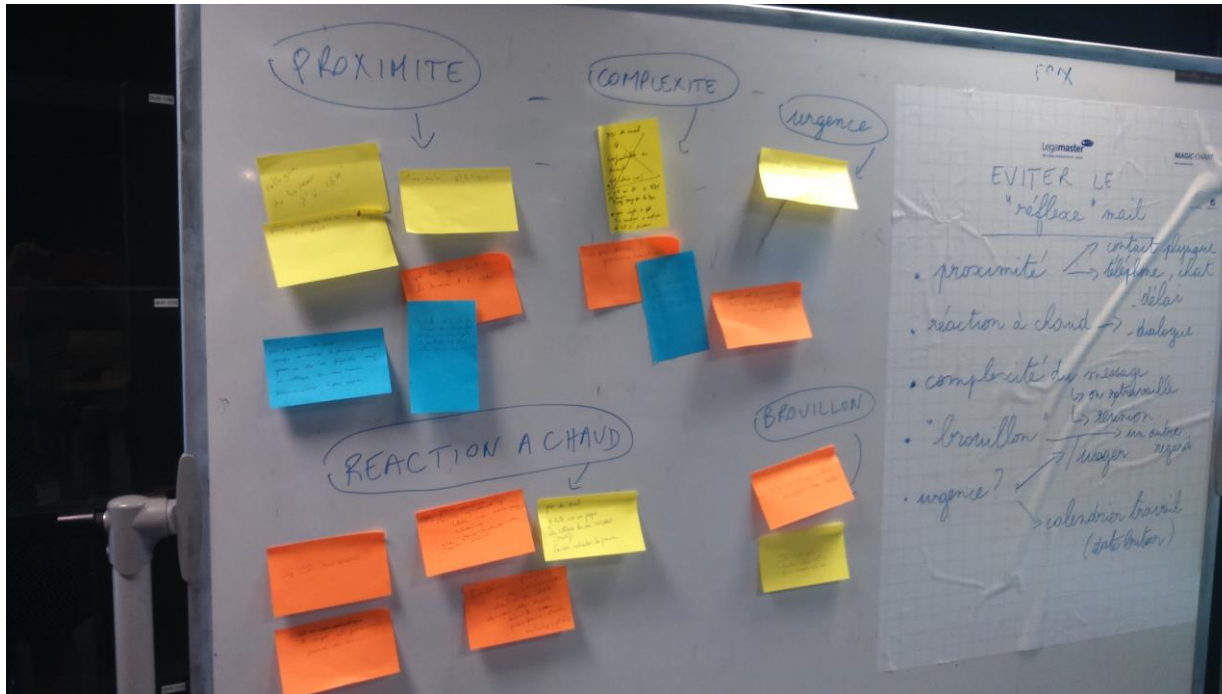
Nouveaux métiers: référent systèmes d'information et processus au bloc opératoire

Baptiste DEVOCELLE – JAB 2020



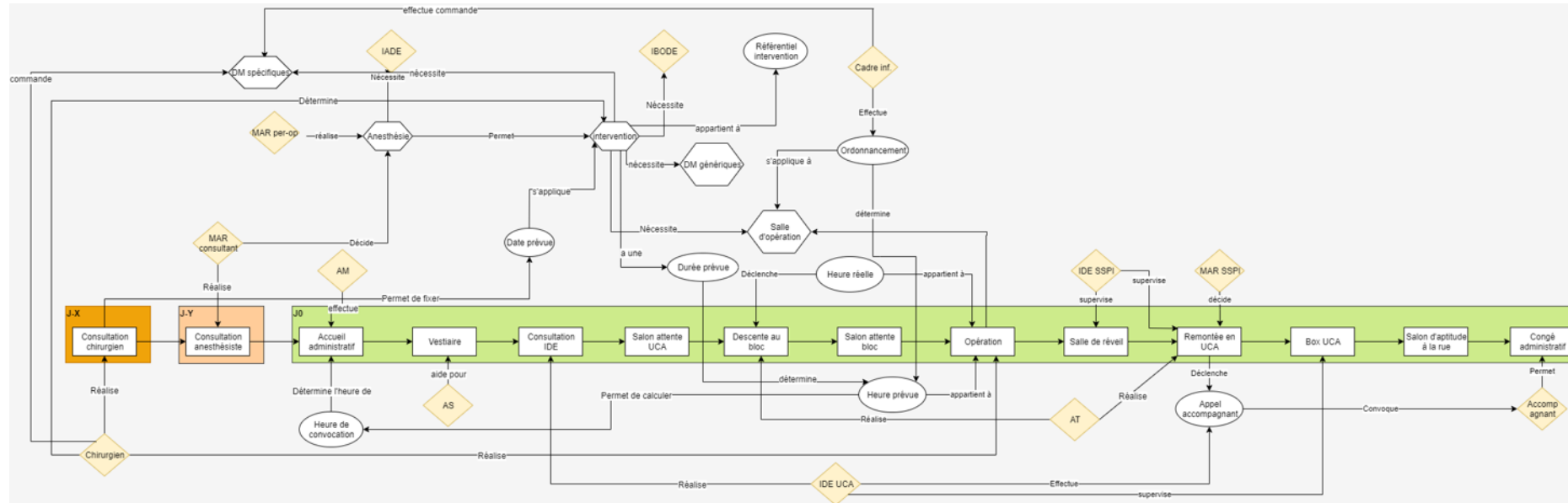
Un système d'information ?

- Ensemble organisé de ressources permettant d'acquérir, traiter, stocker et restituer des **informations**
- Il n'est pas nécessairement **informatique**



Le système d'information informatisé

- Mais la **complexité** conduit à informatiser son SI



- Ce qui définit la **complexité** est très variable
 - Nombre des acteurs
 - Nombre des tâches
 - Niveau de contrainte sur les ressources...

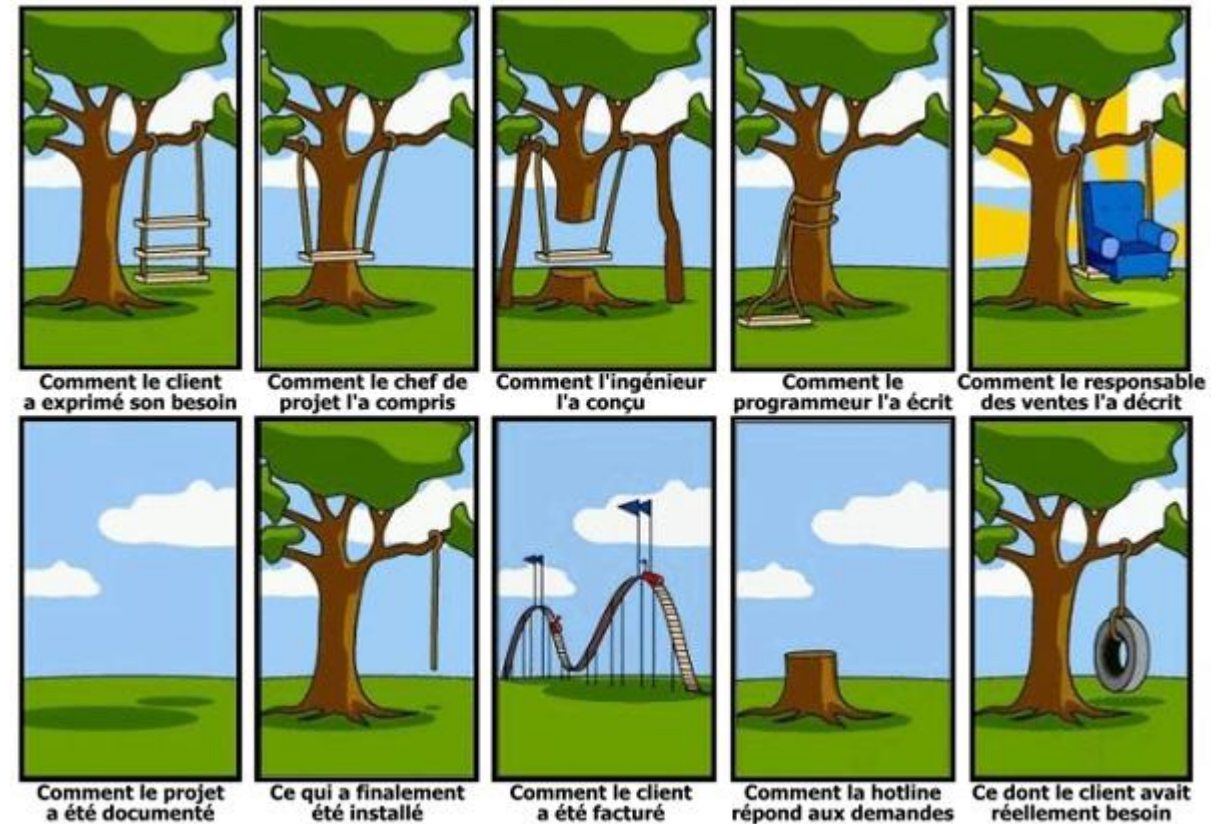
Des besoins à la réalité...

- On constate souvent un **décalage** entre les besoins du métier et la réalité des solutions déployées

- La **non-qualité informatique** a un coût significatif:

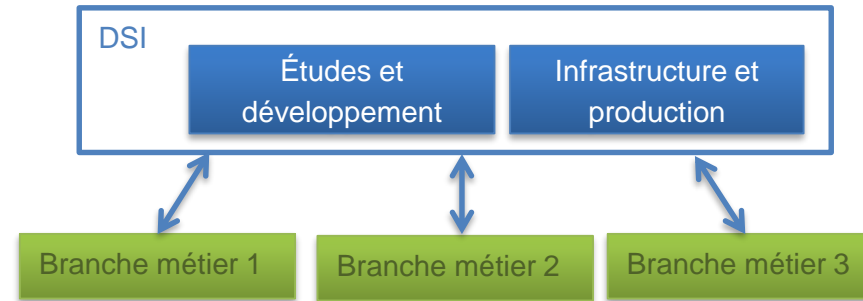
- Délais allongés
- Service rendu altéré
- Conditions de travail dégradées
- Perte de confiance des utilisateurs

- La **responsabilité est rarement unique** entre personnes du métier et « l'informatique »

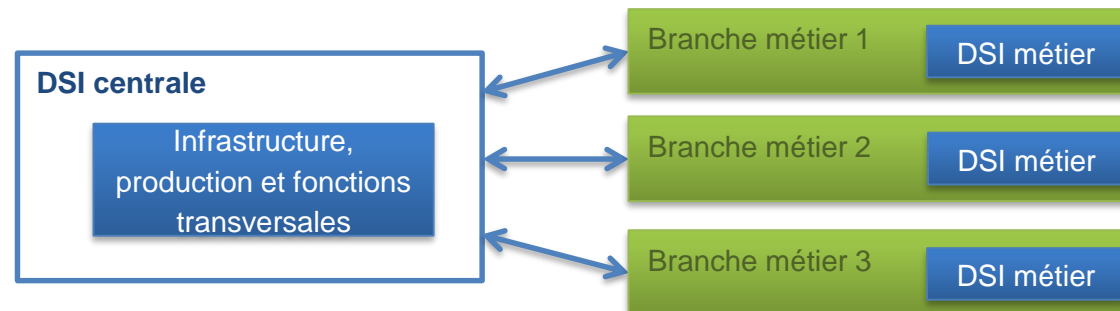


Le référent SI comme intermédiaire

- Parmi **les raisons** qui conduisent à cette situation
 - Difficulté qu'ont le métier et ses interlocuteurs à se comprendre
 - Difficulté à dégager du temps côté métiers
 - Structuration des hôpitaux avec des DSI éloignées du terrain

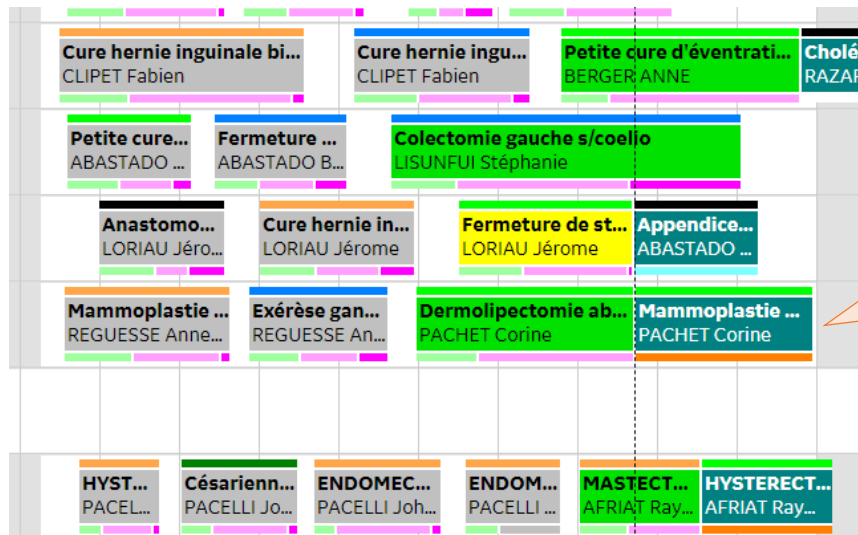


- D'où l'intérêt d'avoir **une personne dédiée rattachée au métier**



Exemple d'application: améliorer le dialogue

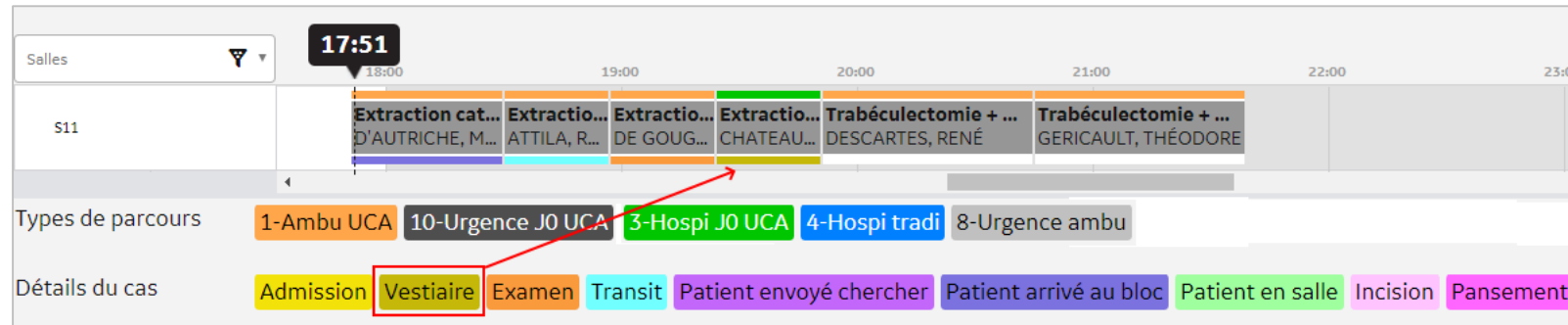
- Avant 2015, les échanges entre bloc et HDJ...
 - Le bloc: « les patients **ne sont jamais prêts** à l'heure en UCA »
 - L'HDJ: « le programme du bloc bouge sans cesse, **on n'est jamais prévenus** »
- En 2015, mise en place d'un écran de déclaration des patients prêts permettant **d'objectiver la situation**



*Les patients prêts
apparaissent en orange sur
l'écran de gestion du bloc
permettant de fluidifier
l'ensemble*

Exemple d'application: piloter les attentes

- Depuis 2017 les patients accueillis en UCA disposent d'un bracelet de géolocalisation
- L'ensemble des étapes sont intégrées dans le logiciel de bloc



- Le système a été construit dès le lancement afin que les données soient compatibles et homogènes avec celles du bloc
- Cela permet de mesurer les attentes et ajuster (par ex.) les règles de convocation

Durée des étapes pré-opératoires en UCA pour les 1ers patients					
Spécialité	Durée salle d'attente	Durée au vestiaire	Durée box IDE	Durée salon UCA	Durée salon bloc
Chir. maxillo-faciale	0:08	0:18	0:08	0:13	0:21
Digestif	0:08	0:18	0:08	0:15	0:18
Gyn-Obst	0:08	0:18	0:07	0:14	0:19
Ophtalmologie	0:08	0:18	0:09	0:13	0:16
ORL	0:08	0:19	0:07	0:14	0:19
Orthopédie	0:08	0:18	0:08	0:14	0:20
Plastie	0:07	0:17	0:08	0:15	0:19
Proctologie	0:07	0:15	0:07	0:18	0:19
Urologie	0:08	0:20	0:08	0:14	0:21
Vasculaire	0:08	0:17	0:08	0:14	0:25
Moyenne par étape	0:08	0:18	0:08	0:14	0:20

MERCI DE VOTRE ATTENTION

Contact



Baptiste DEVOCELLE



bdevocelle@hpsj.fr



01.44.12.37.91

Sources

Définition SI : d'après R. REIX, 2016

Cahier de réservation: <https://www.simonsays.fr>

Tableau : <http://blog.univ-angers.fr/buapro/>

DECT : <https://www.bruneau.fr/>

Image balançoire: <https://www.anyideas.net/>



GROUPE
HOSPITALIER
PARIS
SAINT-JOSEPH



Hôpital Paris
Saint-Joseph